

# TABLEAU DE BORD®

## L'INDICE DI FIDUCIA DEI CONSUMATORI

*Monitor sugli Italiani*

Documento redatto per:



**U.Di.Con**  
UNIONE per la DIFESA dei CONSUMATORI

*VI rilevazione*

Novembre 2024

Ns. n. prog. 019-2024



ISTITUTO PIEPOLI





L'U.Di.Con. – **Unione per la Difesa dei Consumatori** – è un'associazione che ha come principale scopo statutario la tutela dei diritti dei cittadini, quali consumatori e utenti. Tali diritti sono: il diritto alla salute, alla sicurezza e qualità dei prodotti e dei servizi, il diritto all'informazione ed alla corretta pubblicità, all'educazione al consumo, alla correttezza dei contratti, all'erogazione di servizi pubblici efficienti.

Nasce l'esigenza per la Committente di rilevare **l'indicatore di fiducia dei consumatori**.

Nel presente documento illustriamo i risultati della quarta rilevazione effettuata per conto di UDICON.

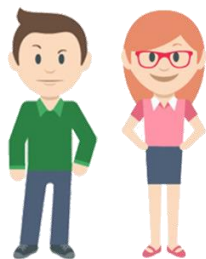
L'indagine è stata realizzata tra il 25 e il 27 novembre 2024 attraverso 500 interviste con metodologia CATI/CAWI ad un campione rappresentativo della popolazione italiana maschi e femmine dai 18 anni in su, segmentato per sesso, età, Grandi Ripartizioni Geografiche e Ampiezza Centri proporzionalmente all'universo della popolazione italiana.

Il presente sondaggio è stato eseguito rispettando il codice deontologico ASSIRM ed ESOMAR.





### Genere



Maschi Femmine

48% 52%

### Area geografica



Nord

45%



Centro

19%



Sud

36%

### Classe d'età



18-24 anni

10%



25-34 anni

19%



35-44 anni

19%



45-54 anni

16%



Oltre 54 anni

36%

### Ampiezza centro



Fino a 10.000 ab.

33%



10-30.000 ab.

32%



30-100.000 ab.

20%



Oltre 100.000 ab.

25%

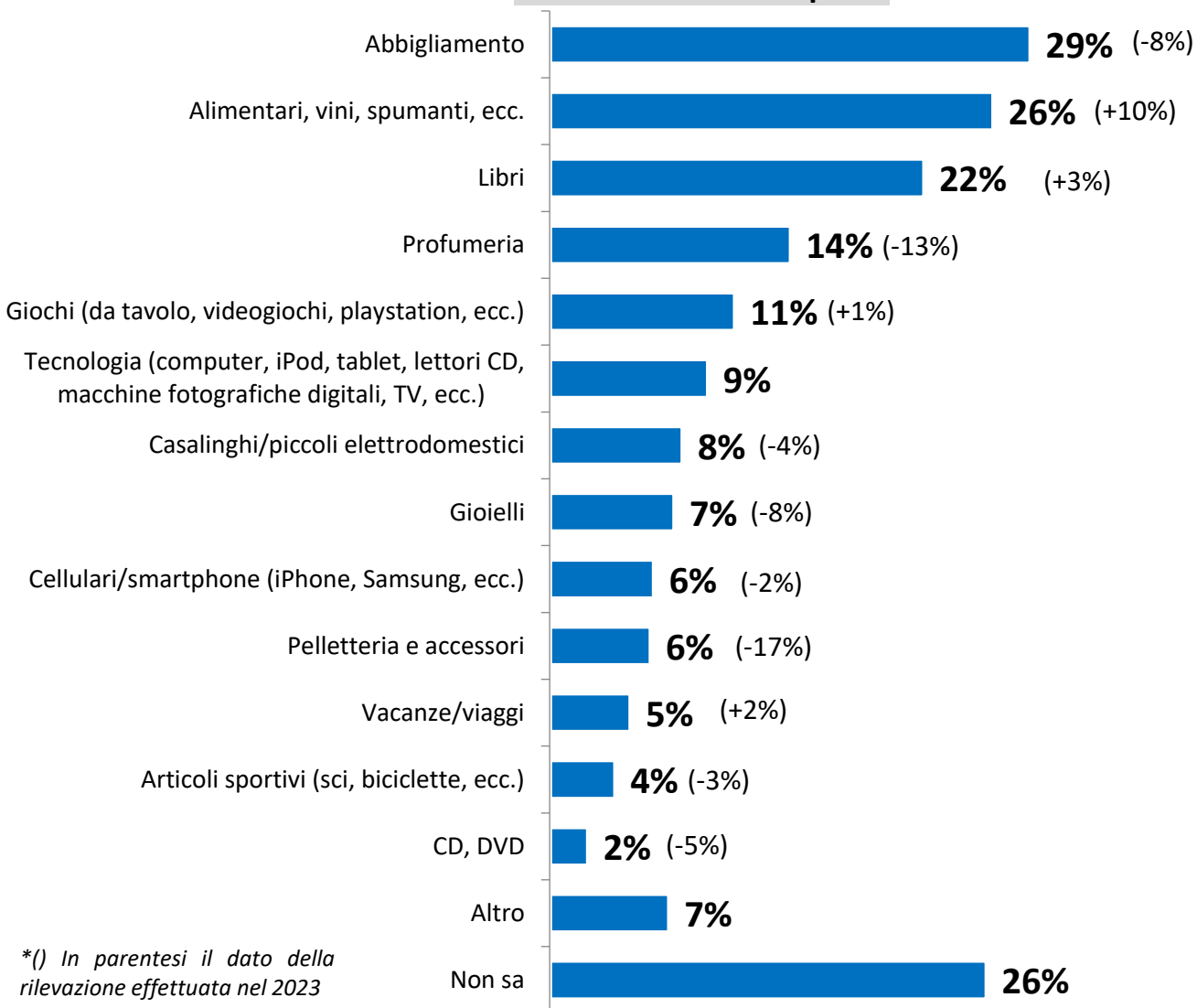


RISULTATI

## GLI ACQUISTI NATALIZI

Parliamo di acquisti natalizi. Lei personalmente che tipi di regali pensa di fare (escludendo i giocattoli per i bambini)?

Base dati: totale campione



	Uomo	Donna	18-34 anni	35-54 anni	Oltre i 54 anni
Abbigliamento	29%	28%	30%	34%	23%
Alimentari, vini, spumanti, ecc.	27%	25%	20%	30%	27%
Libri	19%	26%	20%	27%	20%
Profumeria	9%	19%	18%	19%	8%
Giochi (da tavolo, videogiochi, playstation, ecc.)	9%	13%	19%	12%	6%
Tecnologia (computer, iPod, tablet, lettori CD, macchine fotografiche digitali, TV, ecc.)	14%	5%	18%	11%	3%
Casalinghi/piccoli elettrodomestici	7%	9%	12%	9%	5%
Gioielli	3%	11%	18%	7%	1%
Cellulari/smartphone (iPhone, Samsung, ecc.)	8%	5%	15%	5%	2%
Pelletteria e accessori	6%	6%	9%	7%	3%
Vacanze/viaggi	4%	5%	10%	6%	1%
Articoli sportivi (sci, biciclette, ecc.)	4%	4%	2%	7%	2%
CD, DVD	4%	1%	4%	3%	1%
Altro	6%	8%	5%	4%	11%
Non sa	27%	25%	16%	25%	33%

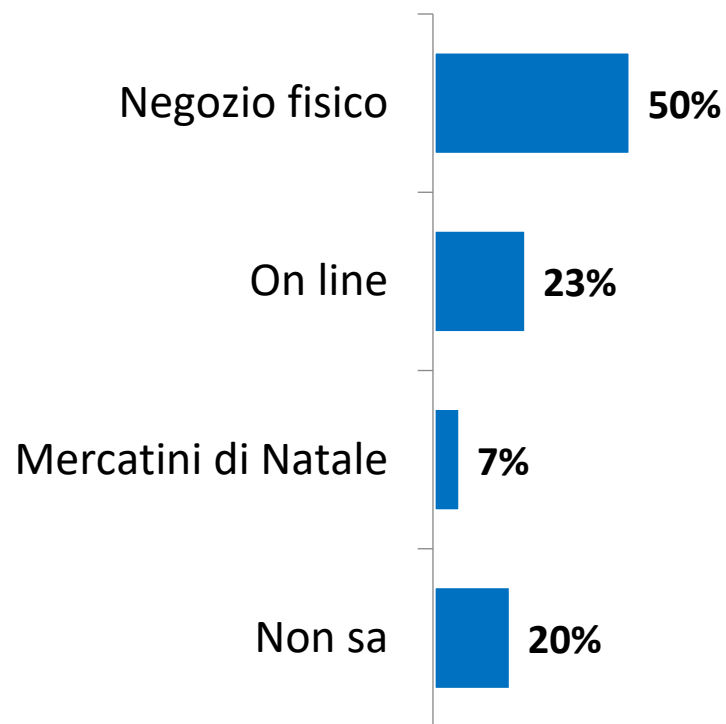
\*( ) In parentesi il dato della rilevazione effettuata nel 2023

## GLI ACQUISTI NATALIZI



Dove pensa che acquisterà principalmente i regali di Natale?

Base dati: **totale campione**



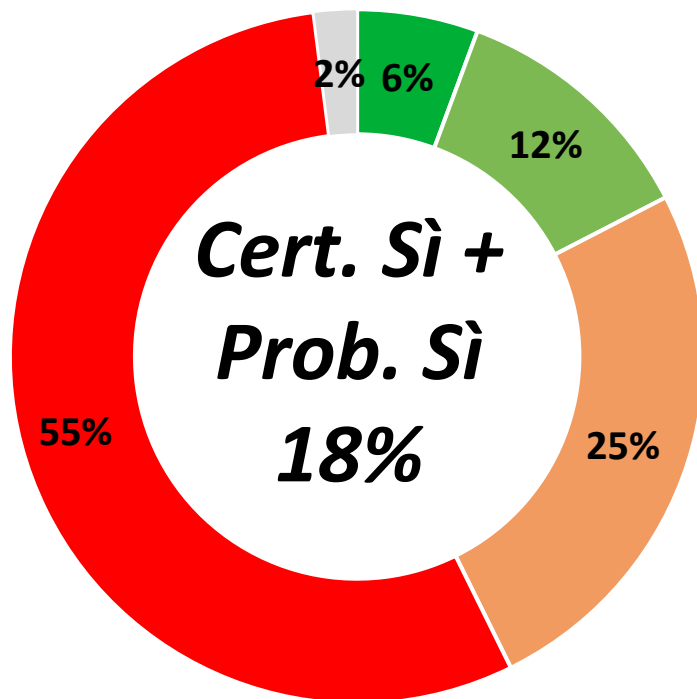
	Uomo	Donna	18-34 anni	35-54 anni	Oltre i 54 anni
Negozio fisico	47%	52%	42%	50%	53%
On line	24%	23%	<b>42%</b>	26%	11%
Mercatini di Natale	6%	8%	10%	5%	8%
Non sa	22%	17%	7%	19%	27%

# LA PROPENSIONE A VIAGGIARE DURANTE IL PERIODO NATALIZIO



Lei pensa di partire per un viaggio durante il periodo natalizio?

- Certamente sì
- Probabilmente sì
- Probabilmente no
- Certamente no
- Senza opinione



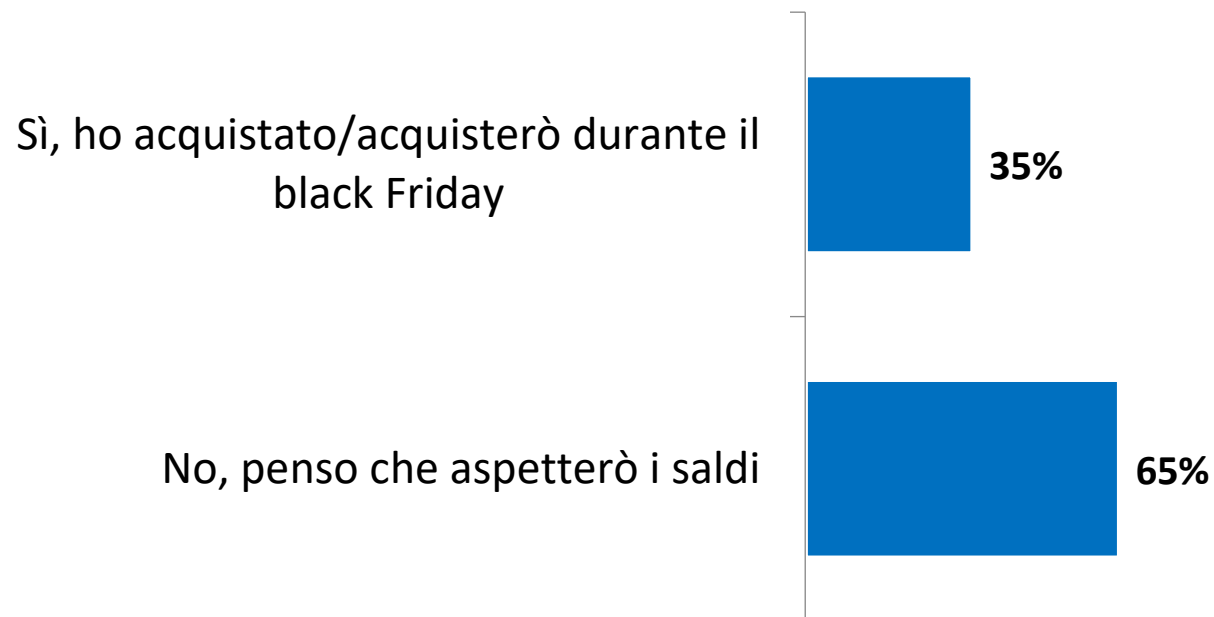
	Uomo	Donne	18-34 anni	35-54 anni	Oltre i 54 anni
<b>Cert. Sì + Prob. Sì</b>	19%	16%	27%	21%	8%

## IL BLACK FRIDAY



In questi giorni c'è il black Friday. Lei ha effettuato o pensa di effettuare acquisti durante il black Friday o aspetterà i saldi?

Base dati: totale campione



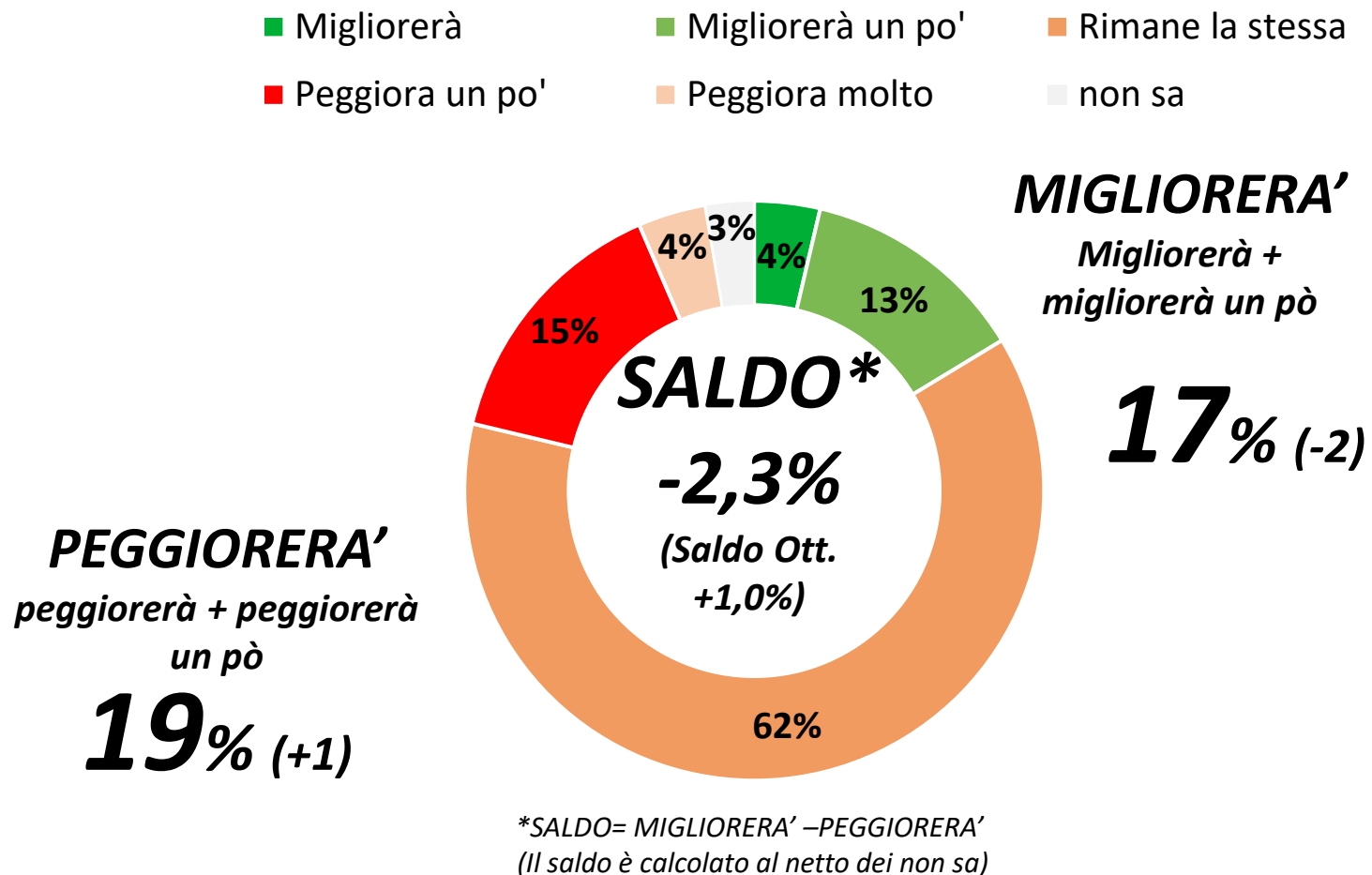
	Uomo	Donna	18-34 anni	35-54 anni	Oltre i 54 anni
Sì, ho acquistato/acquisterò durante il black Friday	32%	37%	59%	36%	20%
No, penso che aspetterò i saldi	68%	63%	41%	64%	80%



## LE ASPETTATIVE SULLA SITUAZIONE ECONOMICA PERSONALE

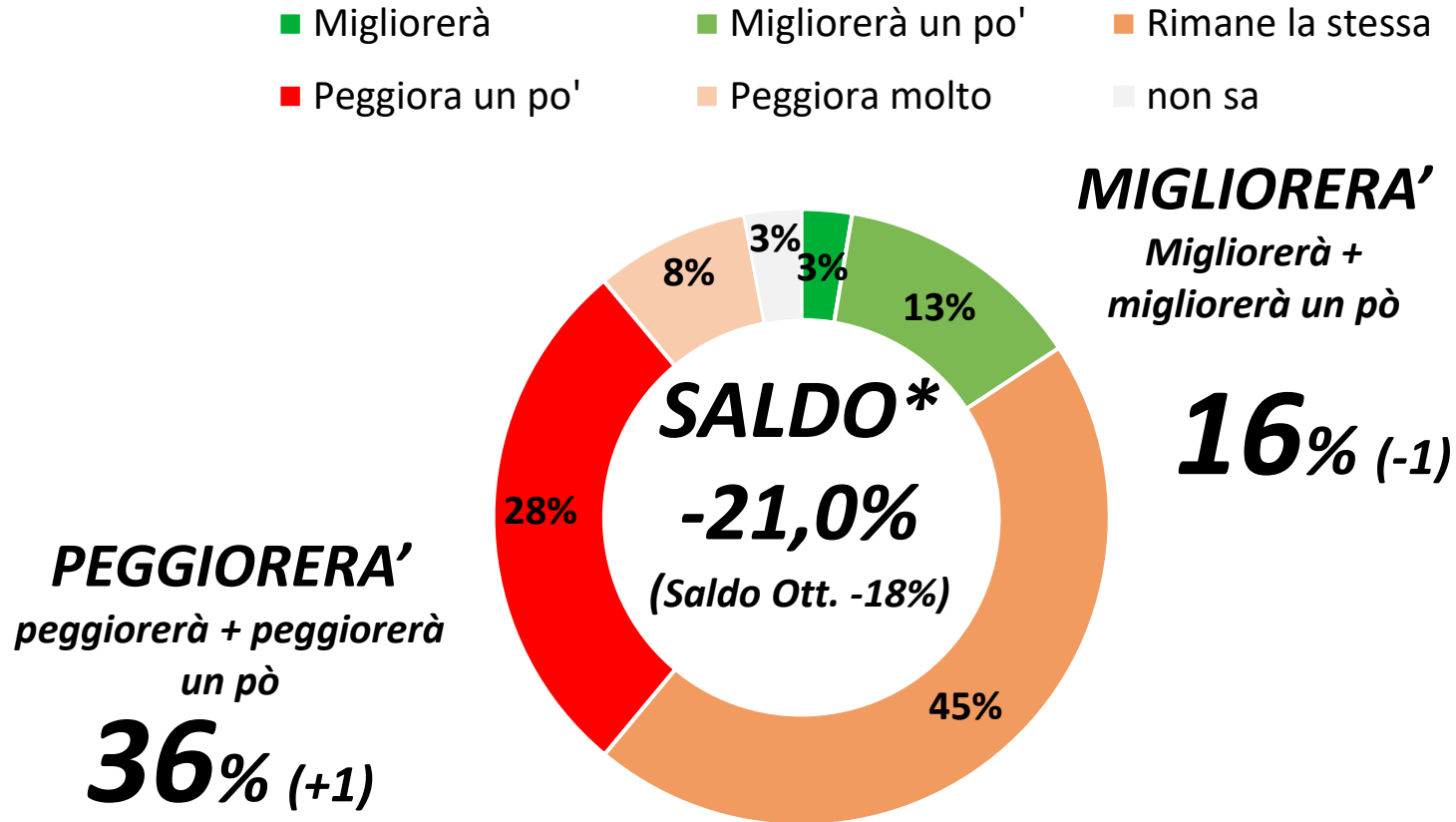


Pensando al futuro, secondo Lei la situazione economica e finanziaria della sua Famiglia nei prossimi 6 mesi.....



## LE ASPETTATIVE SULLA SITUAZIONE ECONOMICA DEL PAESE

E secondo Lei come si aspetta che sarà la **situazione economica generale del Paese** nei prossimi 6 mesi?



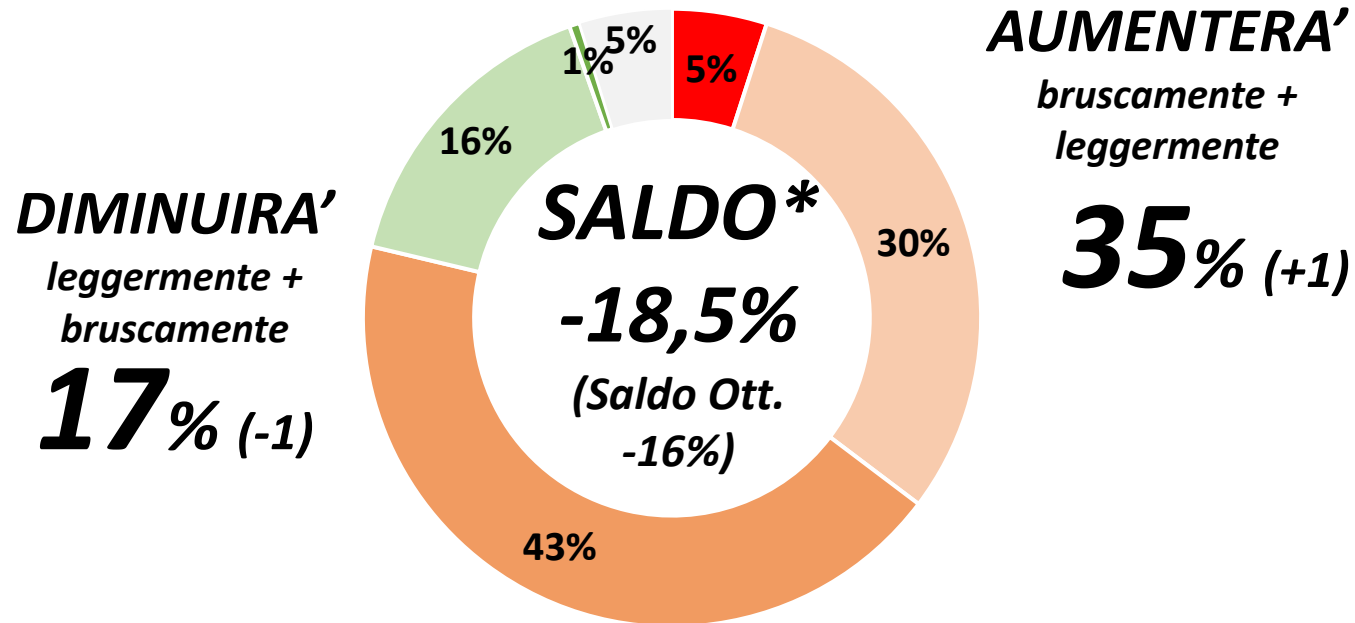
\*SALDO= MIGLIORERA' -PEGGIORERA'  
 (Il saldo è calcolato al netto dei non sa)

# L'ANDAMENTO DELLA DISOCCUPAZIONE



E secondo Lei, il numero di persone disoccupate in questo paese nei prossimi 6 mesi...

- Aumenterà bruscamente
- Aumenterà leggermente
- Rimarrà lo stesso
- Diminuirà leggermente
- Diminuirà bruscamente
- Non so

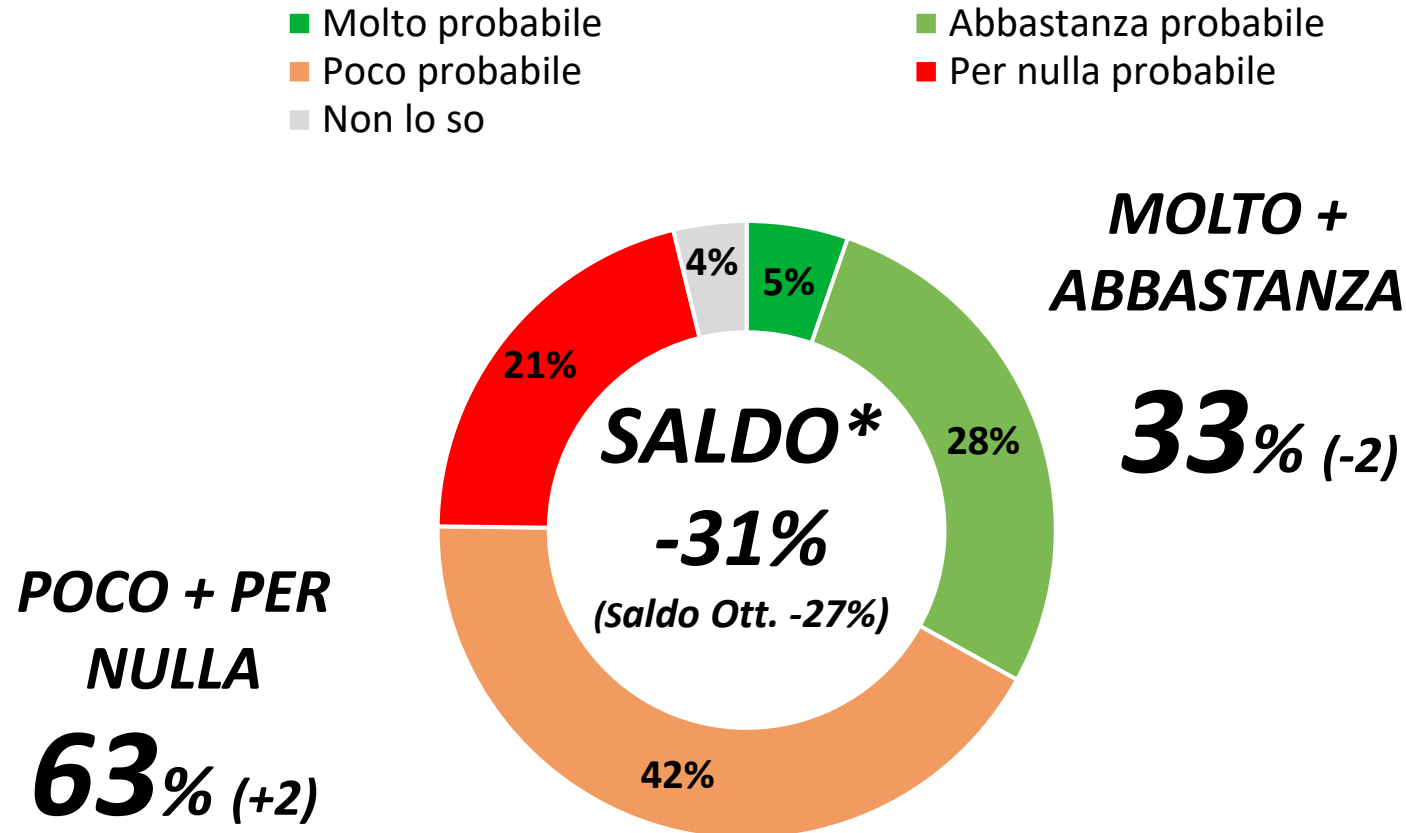


\*SALDO= DIMINUIRA' - AUMENTERA'  
(Il saldo è calcolato al netto dei non sa)

## LA POSSIBILITA' DI RISPARMIARE DENARO



Nei prossimi 6 mesi, quanto è probabile che Lei possa risparmiare denaro?



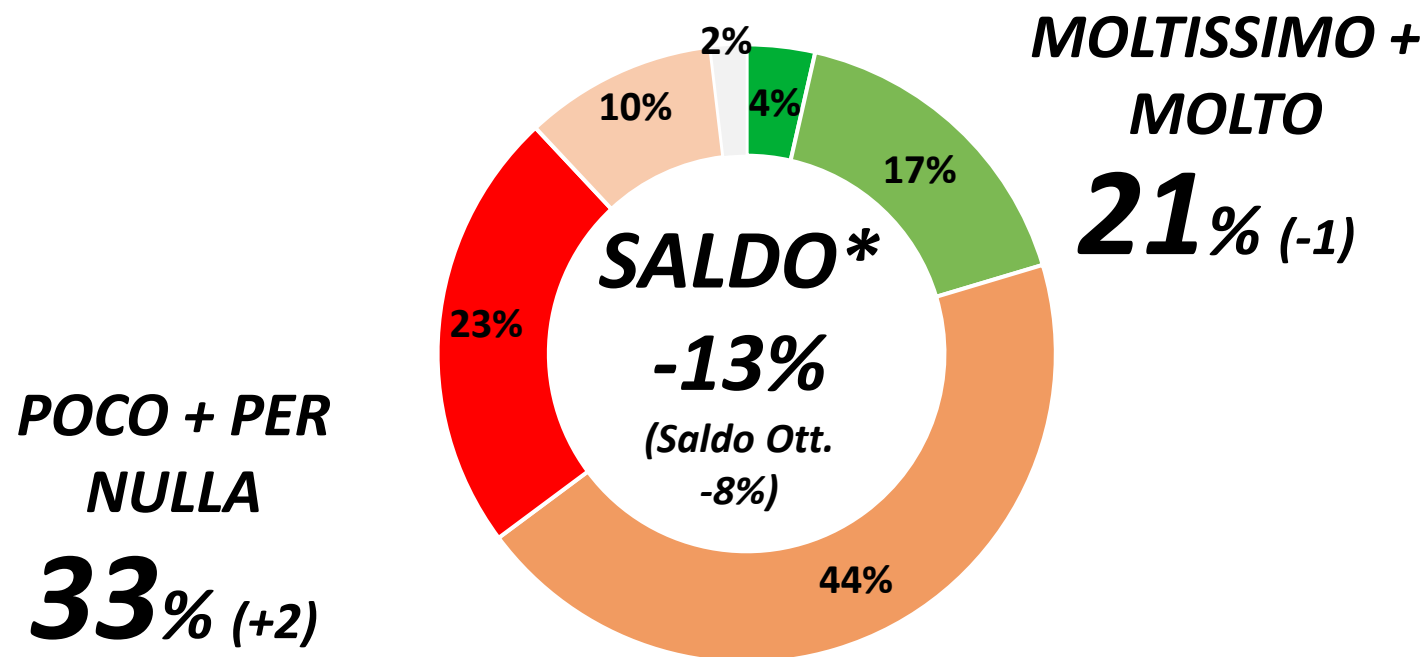
\*SALDO= (MOLTO + ABBASTANZA) –(POCO + PER NULLA)  
 (Il saldo è calcolato al netto dei non sa)

## LA FIDUCIA COMPLESSIVA NEL FUTURO



Complessivamente in che misura si sente fiducioso sul futuro?

■ Moltissimo ■ Molto ■ Così così ■ Poco ■ Per Nulla ■ non sa



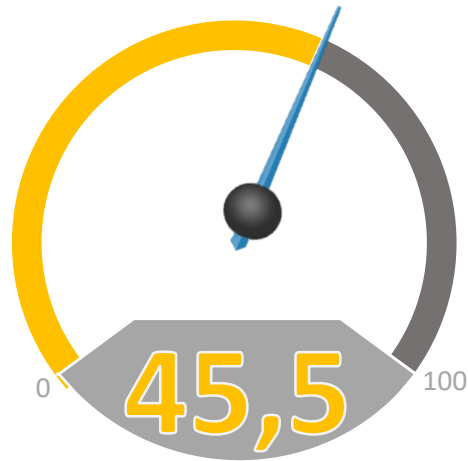
\*SALDO= (MOLTISSIMO + MOLTO) –(POCO + PER NULLA)  
(Il saldo è calcolato al netto dei non sa)



# INDICE DI FIDUCIA DEI CONSUMATORI

## INDICE DI FIDUCIA DEI CONSUMATORI

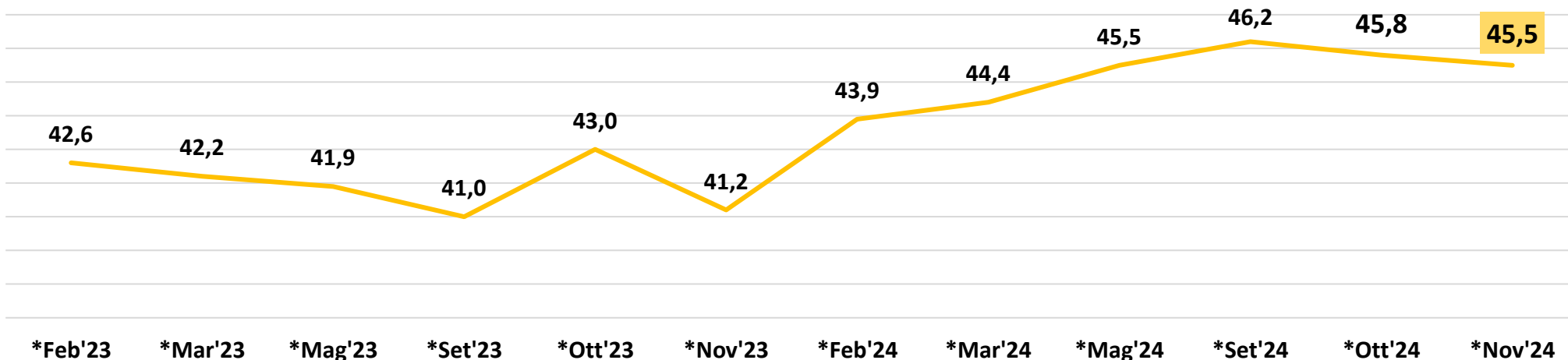
Novembre 2024



L'indicatore è dato dalla media aritmetica degli indicatori delle seguenti domande:

- ❖ ASPETTATIVE SULLA SITUAZIONE ECONOMICA PERSONALE
- ❖ ASPETTATIVE SULLA SITUAZIONE ECONOMICA DEL PAESE
- ❖ ANDAMENTO DELLA DISOCCUPAZIONE
- ❖ POSSIBILITA' DI RISPARMIO
- ❖ FIDUCIA COMPLESSIVA NEL FUTURO

*\* L'indicatore di ogni componente è stato calcolato trasformando la scala di valutazione di ogni domanda in una scala da 0 a 100.*





Via Benvenuto Cellini 2/A  
20129 Milano  
t. +39 02 5412 3098



Via di Ripetta 39  
00186 Roma  
t. +39 06 3211 0003



[www.istitutopiepoli.it](http://www.istitutopiepoli.it)  
[istituto@istitutopiepoli.it](mailto:istituto@istitutopiepoli.it)  
P.IVA: 03779980964

*Member of*



ISTITUTO PIEPOLI

GRAZIE PER  
L'ATTENZIONE